

TELÊMACO BORBA

SG.22-X-A

LEGENDA:

- Localidade
- Sedes municipais
- Rodovias Federais
- Rodovias Estaduais
- Hidrografia
- Corpos d'água
- Limite entre as Unidades Morfoestruturais/Morfoesculturais
- Limite entre as Sub-unidades Morfoesculturais

UNIDADE MORFOESTRUTURAL: CINTURÃO OROGÊNICO DO ATLÂNTICO

UNIDADE MORFOESCULTURAL: PRIMEIRO PLANALTO PARANAENSE

Sub-unidades morfoesculturais:

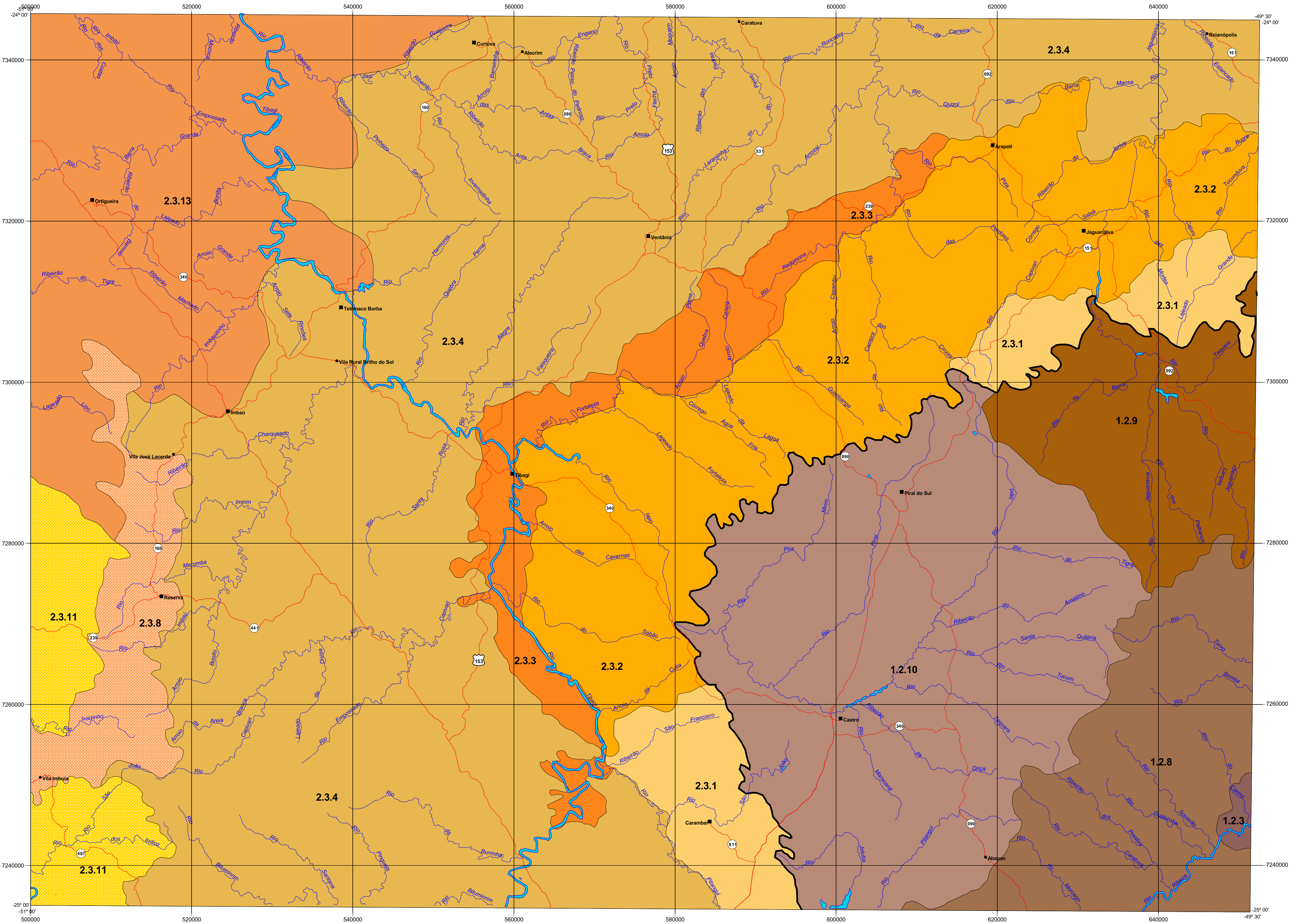
- 1.2.3 Planalto Dissecado de Adrianópolis
- 1.2.8 Planalto do Alto Ribeira
- 1.2.9 Planalto do Alto Jaguariáiva
- 1.2.10 Planalto de Castro

UNIDADE MORFOESTRUTURAL: BACIA SEDIMENTAR DO PARANÁ

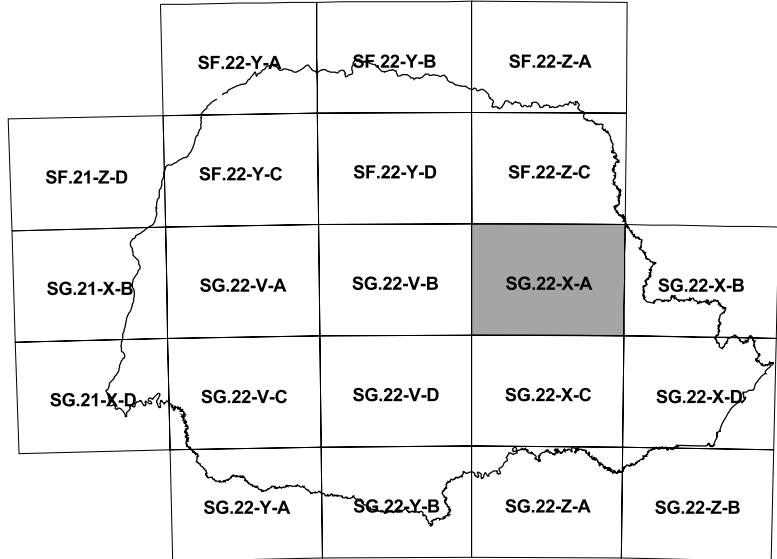
UNIDADE MORFOESCULTURAL: SEGUNDO PLANALTO PARANAENSE

Sub-unidades morfoesculturais:

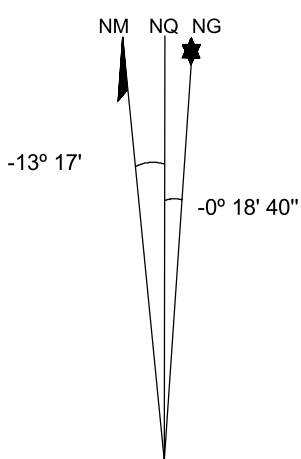
- 2.3.1 Planalto de São Luiz do Purunã
- 2.3.2 Planalto de Jaguariáiva
- 2.3.3 Planalto de Tibagi
- 2.3.4 Planalto de Ponta Grossa
- 2.3.8 Planaltos Residuais da Formação Teresina
- 2.3.11 Planalto do Alto Ivaí
- 2.3.13 Planalto de Ortigueira



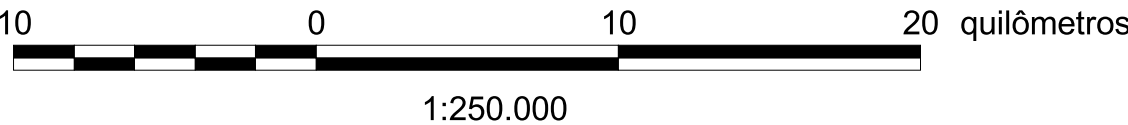
Articulação das Folhas



Descrição magnética em 1982 e convergência Meridiana do centro da folha



A declinação magnética cresce -9' anualmente*
*Usar exclusivamente os dados numéricos



Sistema de Projeção Universal Transversal de Mercator
Datum Horizontal: SAD 69
Origem da Quilometragem UTM "Equador e Meridiano 51° W GR,"
Acredita as constantes: 10.000 e 500 Km, respectivamente.

Para o mapeamento das unidades e sub-unidades morfoesculturais, foram utilizadas as informações SRTM - Shuttle Radar Topography Mission (USGS, 2002);
A base cartográfica utilizada foi extraída das Folhas Topográficas, escala 1:250.000 (IBGE);
As informações de geologia foram consultadas nas Folhas Geológicas, escala 1:250.000 (MINEROPAR, 2006);

O software de SIG utilizado foi o Arcview 3.2.

Elaboração/impressão: 2006.



República Federativa do Brasil
Ministério da Educação



Setor de Ciências da Terra
Laboratório de Hidrogeomorfologia - LHG
Laboratório de Geologia Ambiental - LGA



Estado do Paraná
Secretaria de Estado da Indústria do Comércio e Assuntos do Mercosul



COORDENAÇÃO:
Chisato Oka-Fiori

EQUIPE EXECUTORA DO MAPEAMENTO:

Chisato Oka-Fiori
Leonardo José Cordeiro Santos
Naldy Emerson Canali
Alberto Pio Fiori
Claudinei Taborda da Silveira
Sandro José Briski
Rogério da Silva Felipe

ESTAGIÁRIO:
Julio Manoel França da Silva

CONSULTOR:
Jurandyr Luciano Sanches Ross