

COMITÊ DA BACIA HIDROGRÁFICA DOS AFLUENTES DO MÉDIO IGUAÇU

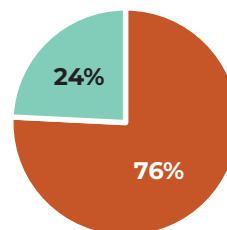
O Comitê da Bacia Hidrográfica dos Afluentes do Médio Iguaçu, que/ o qual tem autorização para instalação pelo Conselho Estadual de Recursos Hídricos – CERH/PR, é um órgão colegiado com atribuições consultivas, deliberativas e normativas, integrante do Sistema Estadual de Gerenciamento de Recursos



Hídricos e vinculado ao CERH/PR, nos termos previstos na Lei nº 12.726, de 26 de novembro de 1999 e no Decreto Estadual nº 9.130, de 27 de dezembro de 2010.

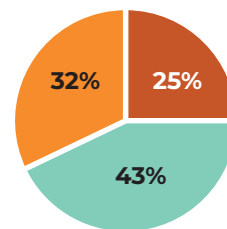
Tem por finalidade promover a gestão dos recursos hídricos e as ações de sua competência considerando como unidade de planejamento e gestão a totalidade da bacia hidrográfica, e articular a integração dos Sistemas Estaduais e Nacional de Gerenciamento de Recursos Hídricos e seus respectivos instrumentos de gestão, no âmbito de sua área de atuação.

ABASTECIMENTO PÚBLICO



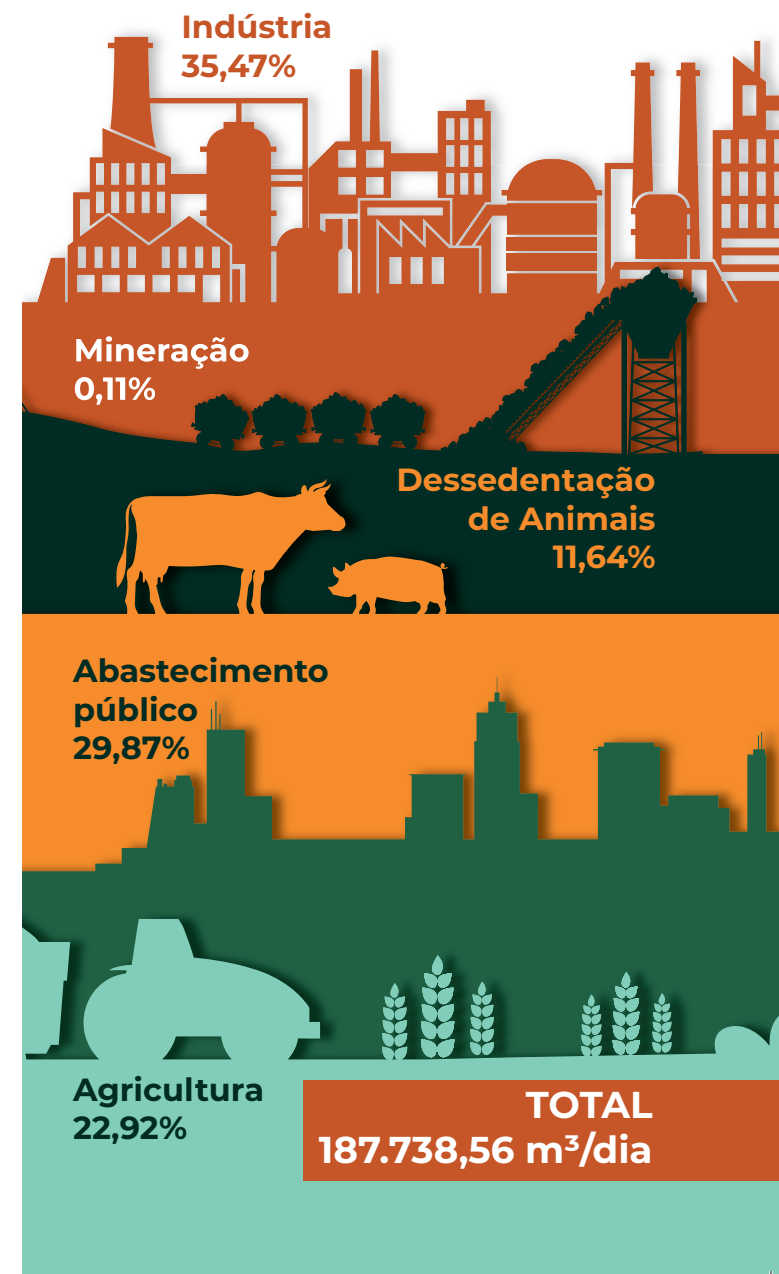
■ Águas superficiais
■ Fontes subterrâneas

COMPOSIÇÃO DO CBH



■ Poder Público
■ Usuários
■ Sociedade Civil

DEMANDAS HÍDRICAS



O QUE É UMA BACIA HIDROGRÁFICA?

Bacia Hidrográfica corresponde à área de captação da precipitação da chuva, de todos os córregos, rios pequenos, médios e grandes que convergem para um único ponto de saída, o qual é denominado exutório.

O QUE FAZ UM COMITÊ?

- Proporciona debates relacionados aos recursos hídricos e articula a atuação das entidades intervenientes;
- Desempenha o papel de mediador, em primeira instância, dos conflitos relacionados aos recursos hídricos na bacia;
- Aprova o Plano de Recursos Hídricos da Bacia, acompanha sua execução e sugere as providências necessárias ao cumprimento de suas metas;
- Propõe ao CERH para sua aprovação o Plano da Bacia, enquadramento e deliberar sobre projetos de aproveitamento que extrapolem o âmbito de um Comitê;
- Estabelece os mecanismos de cobrança pelo uso de recursos hídricos e sugere os valores a serem cobrados;
- Estabelece critérios e promove o rateio de custo das obras de uso múltiplo, de interesse comum ou coletivo.

Fonte: Agência Nacional de Águas e Saneamento Básico (ANA)

CARACTERÍSTICAS GERAIS

Municípios na abrangência do comitê: Reserva do Iguaçu, Rio Azul, Mallet, Honório Serpa, Coronel Domingos Soares, General Carneiro, Cruz Machado, Inácio Martins, Bituruna, Palmas, Mangueirinha, São Mateus do Sul, Rebouças, São João do Triunfo, Paula Freitas, Paulo Frontin, Irati e União da Vitória.

Área de drenagem: 13.232,49 km²



COMITÊ
DA BACIA
HIDROGRÁFICA DOS
AFLUENTES
DO MÉDIO
IGUAÇU



Créditos: Denis Ferreira Netto

Divisão de Gerenciamento de Comitês de Bacias Hidrográficas
Secretaria Executiva - Instituto Água e Terra.
Telefone: (41) 3213 - 4752
E-mail: cbhmedioiguacu@iat.pr.gov.br
<https://www.iat.pr.gov.br/Pagina/Comite-da-Bacia-dos-Afluentes-do-Medio-Iguacu>