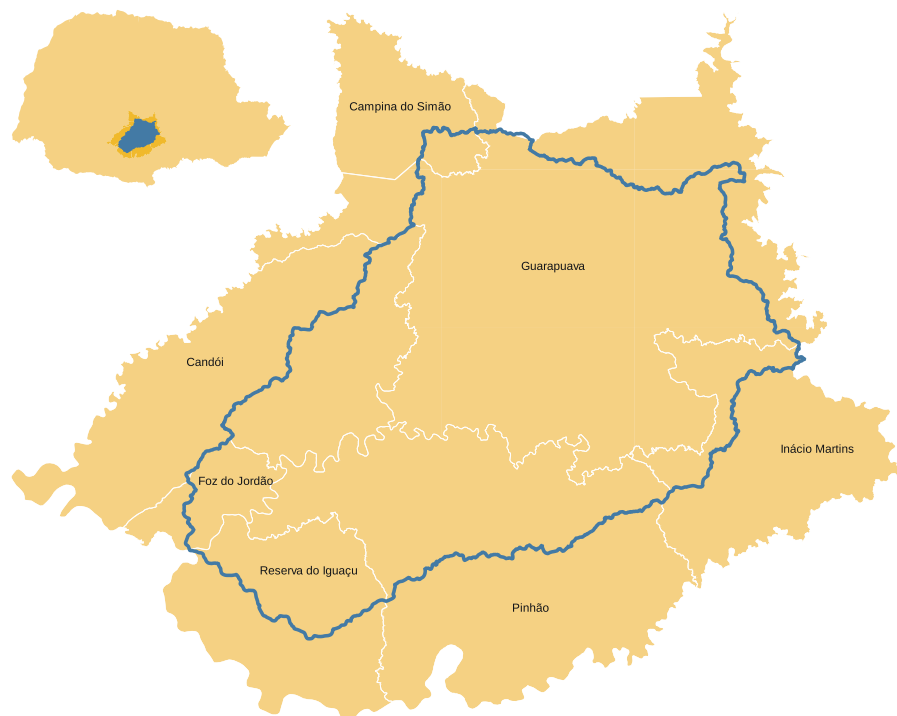


COMITÊ DA BACIA HIDROGRÁFICA DO RIO JORDÃO

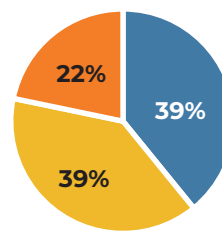
O Comitê da Bacia do Rio Jordão, instituído pelo Decreto Estadual nº 5.791, de 13 de junho de 2002, é um órgão colegiado com atribuições consultiva, deliberativa e normativa, integrante do Sistema Estadual de Gerenciamento de Recursos Hídricos e vinculado ao Conselho Esta-



dual de Recursos Hídricos – CERH/PR, nos termos previstos na Lei Estadual nº 12.726, de 26 de novembro de 1999 e no Decreto Estadual nº 9.130, de 27 de dezembro de 2010.

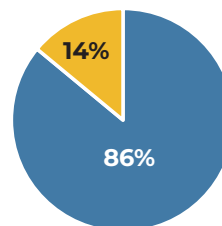
Tem por finalidade promover a gestão dos recursos hídricos e as ações de sua competência, considerando como unidade de planejamento e gestão a totalidade da bacia hidrográfica, e articular a integração dos Sistemas Estaduais e Nacional de Gerenciamento de Recursos Hídricos e seus respectivos instrumentos de gestão, no âmbito de sua área de atuação.

COMPOSIÇÃO
DO CBH



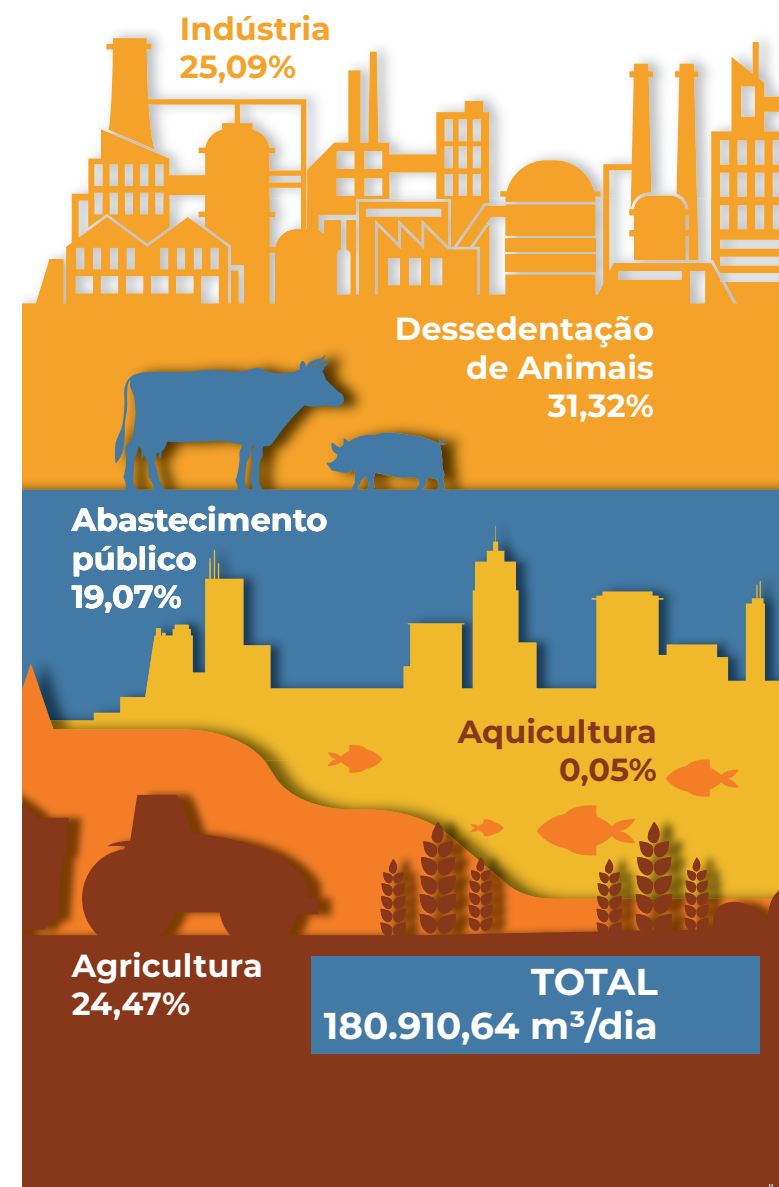
■ Poder Público
■ Usuários
■ Sociedade Civil

ABASTECIMENTO
PÚBLICO



■ Águas superficiais
■ Fontes subterrâneas

DEMANDAS HÍDRICAS



O QUE É UMA BACIA HIDROGRÁFICA?

Bacia Hidrográfica corresponde à área de captação da precipitação da chuva, de todos os córregos, rios pequenos, médios e grandes que convergem para um único ponto de saída, o qual é denominado exutório.

O QUE FAZ UM COMITÊ?

- Proporciona debates relacionados aos recursos hídricos e articula a atuação das entidades intervenientes;
- Desempenha o papel de mediador, em primeira instância, dos conflitos relacionados aos recursos hídricos na bacia;
- Aprova o Plano de Recursos Hídricos da Bacia, acompanha sua execução e sugere as providências necessárias ao cumprimento de suas metas;
- Propõe ao CERH para sua aprovação o Plano da Bacia, enquadramento e deliberar sobre projetos de aproveitamento que extrapolem o âmbito de um Comitê;
- Estabelece os mecanismos de cobrança pelo uso de recursos hídricos e sugere os valores a serem cobrados;
- Estabelece critérios e promove o rateio de custo das obras de uso múltiplo, de interesse comum ou coletivo.

Fonte: Agência Nacional de Águas e Saneamento Básico (ANA)

Creditos: Denis Ferreira Netto



CARACTERÍSTICAS GERAIS

Municípios na abrangência do comitê: Guarapuava, Inácio Martins, Pinhão, Cândói, Foz do Jordão e Reserva do Iguaçu. Totaliza assim, 6 municípios do Estado do Paraná

Área de drenagem: 4.738,47 km²



Divisão de Gerenciamento de Comitês de Bacias Hidrográficas
Secretaria Executiva - Instituto Água e Terra.
Telefone: (41) 3213 - 4752
E-mail: cbhjordao@iat.pr.gov.br
<https://www.iat.pr.gov.br/Pagina/Comite-da-Bacia-do-Rio-Jordao>

COMITÊ
DA BACIA
HIDROGRÁFICA DO
**RIO
JORDÃO**

